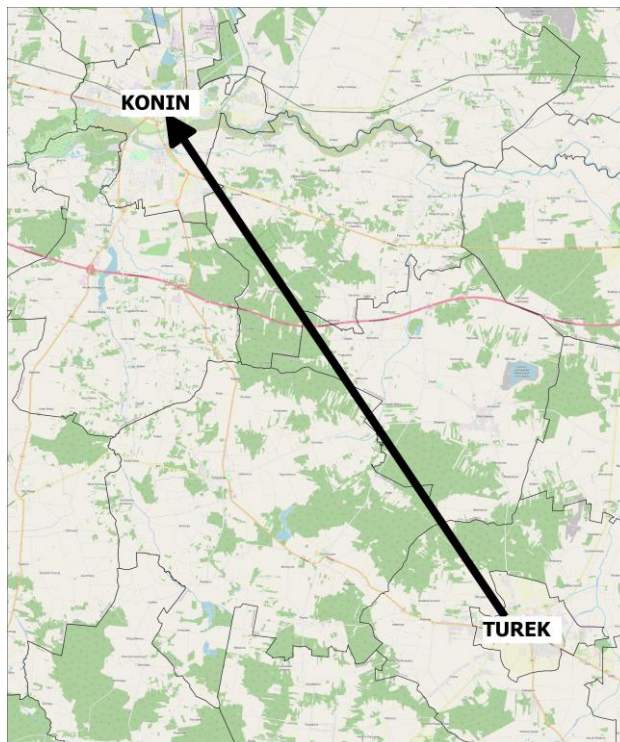






SAMORZĄD WOJEWÓDZTWA  
WIELKOPÓLSKIEGO

## ***Wstępne Studium Planistyczno-Prognostyczne dla projektu: „Budowa nowej linii kolejowej Turek - Konin”***



***Materiały informacyjne***

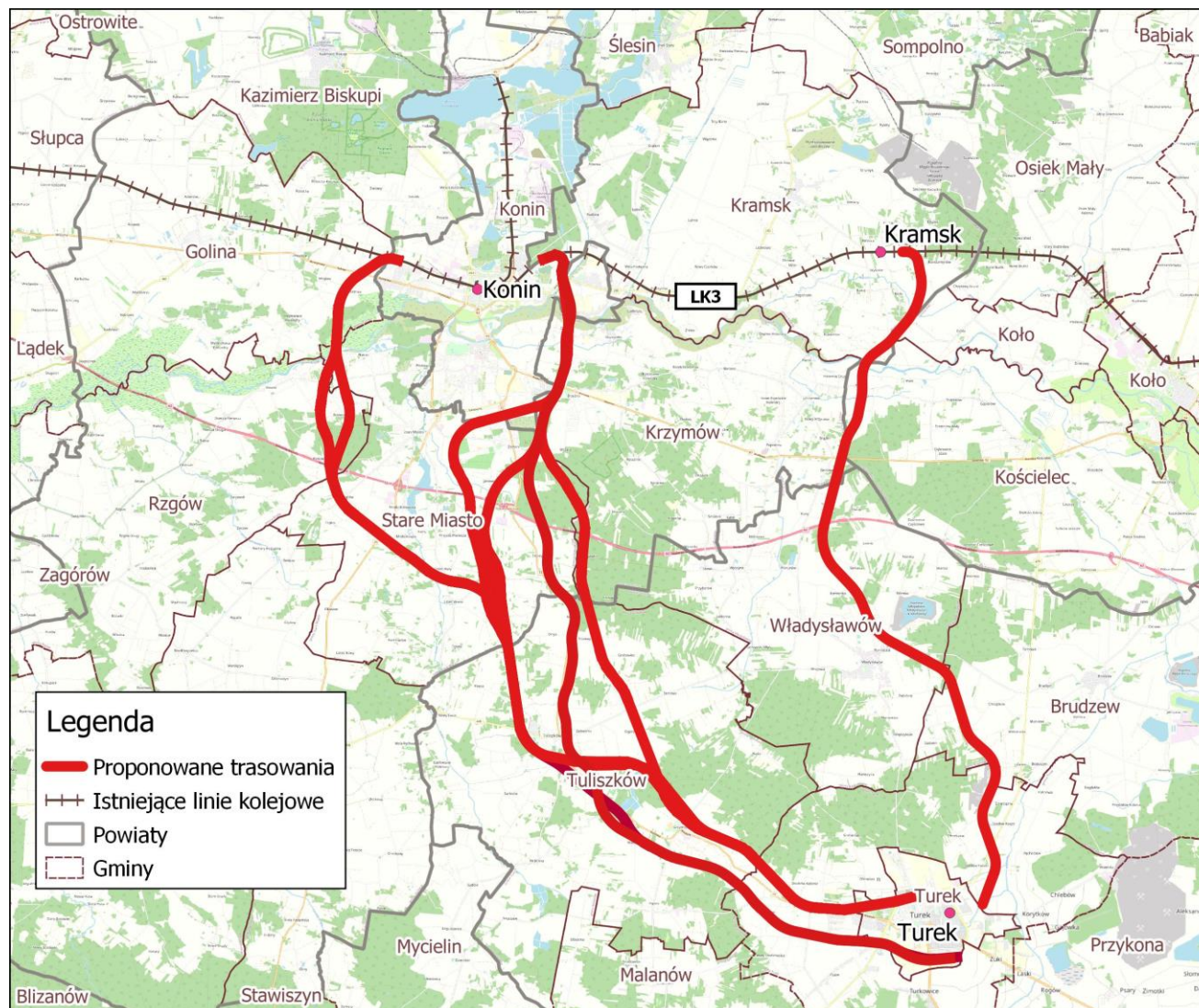
Wrzesień/październik, 2021 r.



# Preselekcja wariantów



SAMORZĄD WOJEWÓDZTWA  
WIELKOPOLSKIEGO





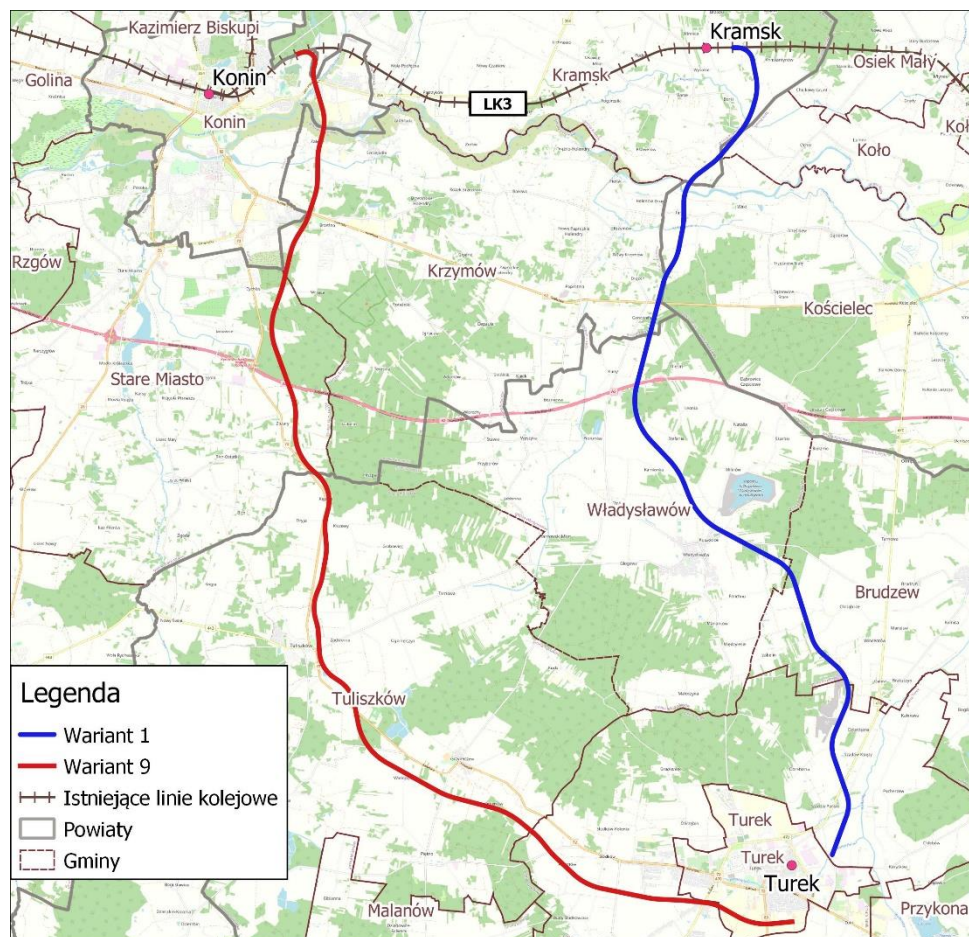
# Definicja wariantów



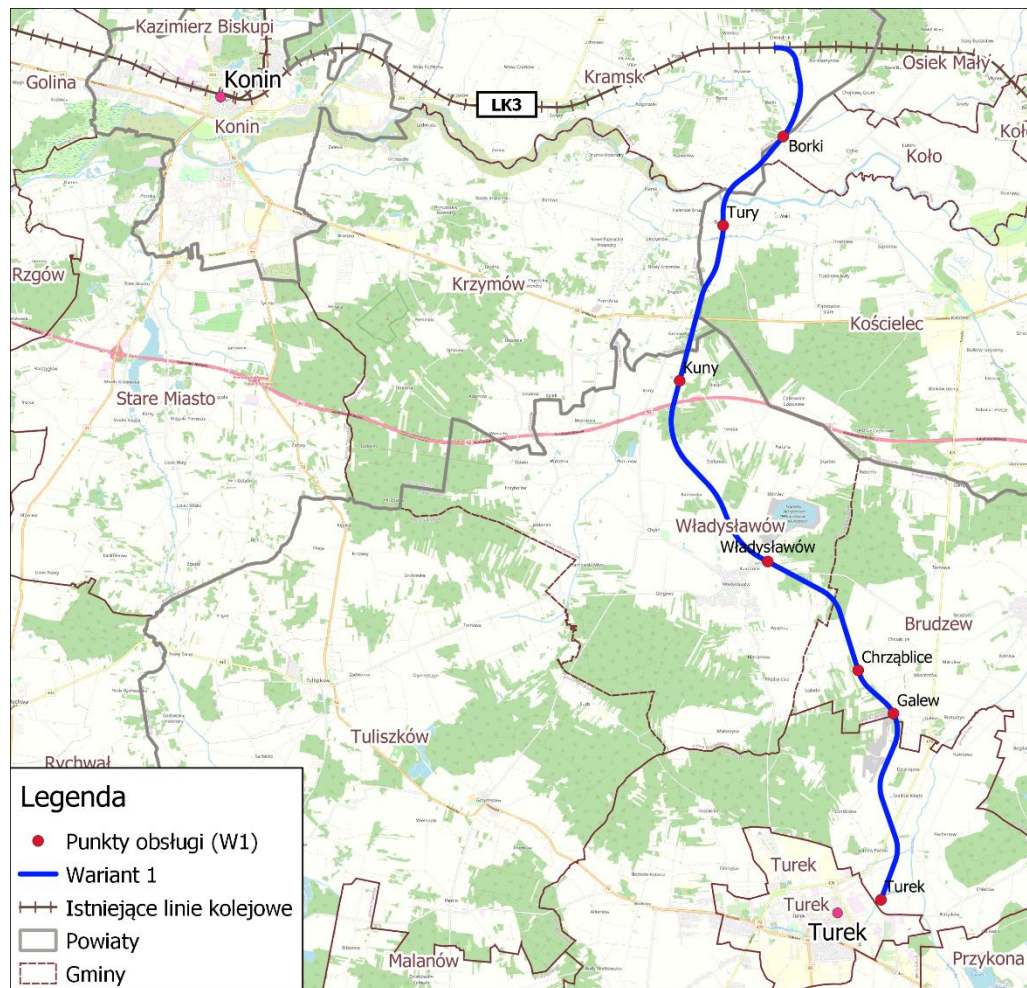
SAMORZĄD WOJEWÓDZTWA  
WIELKOPOLSKIEGO

**Wariant 1** - Budowa nowej linii kolejowej Kramsk – Władysławów - Turek

**Wariant 9** - Budowa nowej linii kolejowej Konin – Tuliszków - Turek

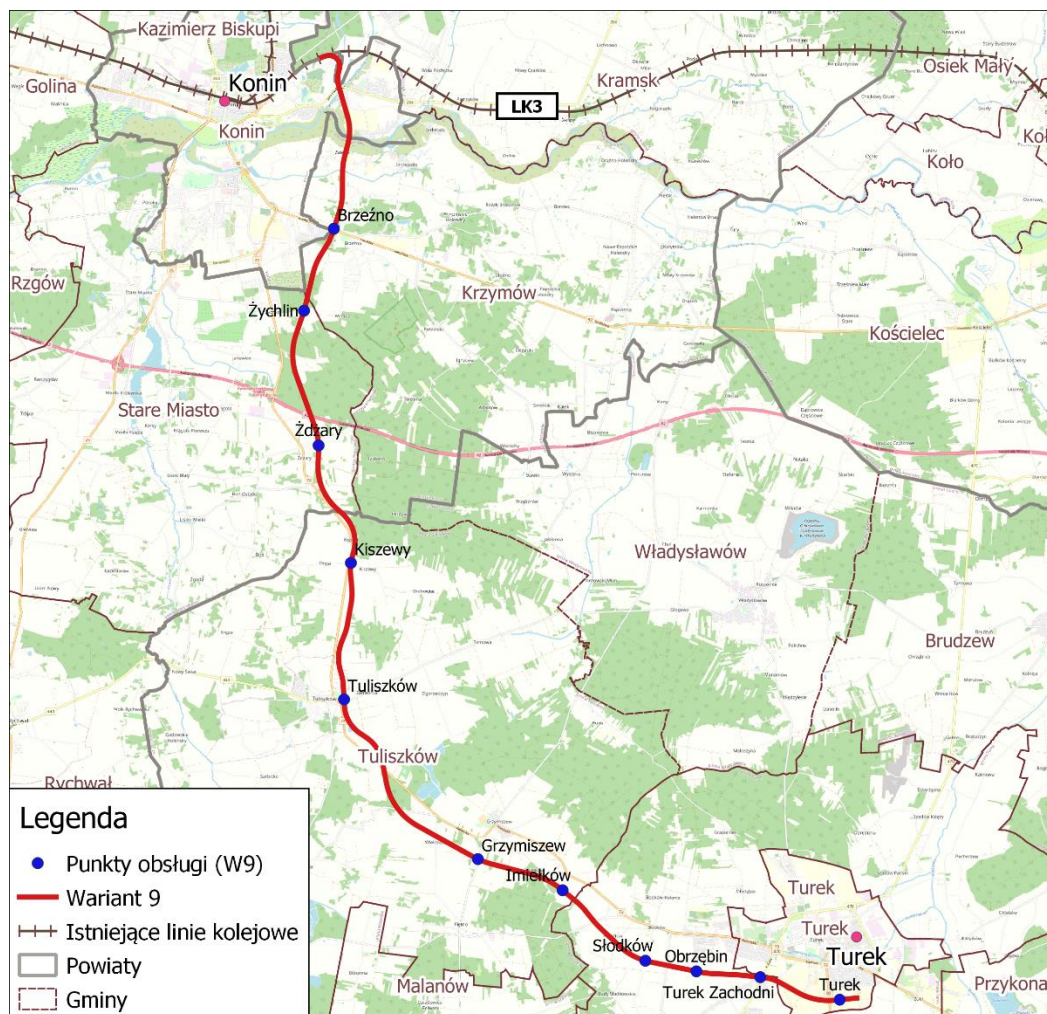


## Wariant 1 - Budowa nowej linii kolejowej Kramsk – Władysławów - Turek





## Wariant 9 - Budowa nowej linii kolejowej Konin – Tuliszków - Turek



## 1. Wstępnie zidentyfikowane punkty obsługi podróżnych:

Wariantu W1 (7 punktów)	Wariantu 9 (11 punktów)
Borki	Brzeźno
Tury	Żychlin
Kuny	Żdźary
Władysławów	Kiszewy
Chrząblice	Tulisków
Galew	Grzymiszew
Turek	Imiętków
	Słodków
	Obrzębin
	Turek Zachodni
	Turek

2. Ostateczna zasadność budowy przystanków będzie wynikać z przeprowadzonych prognoz. Punkty obsługi podróżnych, dla których wyniki prognoz nie będą satysfakcjonujące będą oznaczone jako rezerwa do budowy w przyszłości
3. Funkcja punktu obsługi podróżnych (tj. stacja, mijanka, przystanek osobowy) będzie określona na następnych etapach prac
2. Szczegółową lokalizację linii kolejowej oraz punktów obsługi podróżnych wskazana w pliku \*.kmz

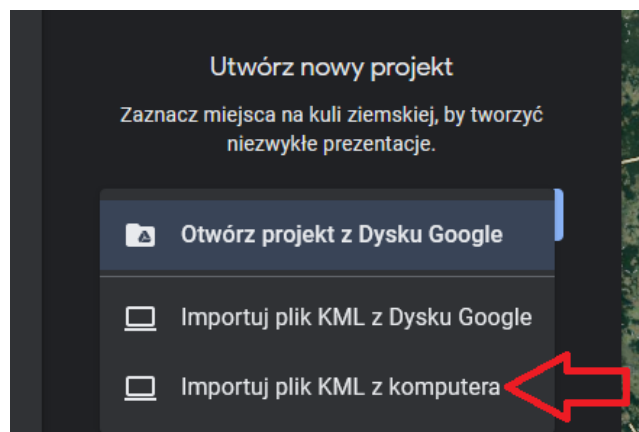
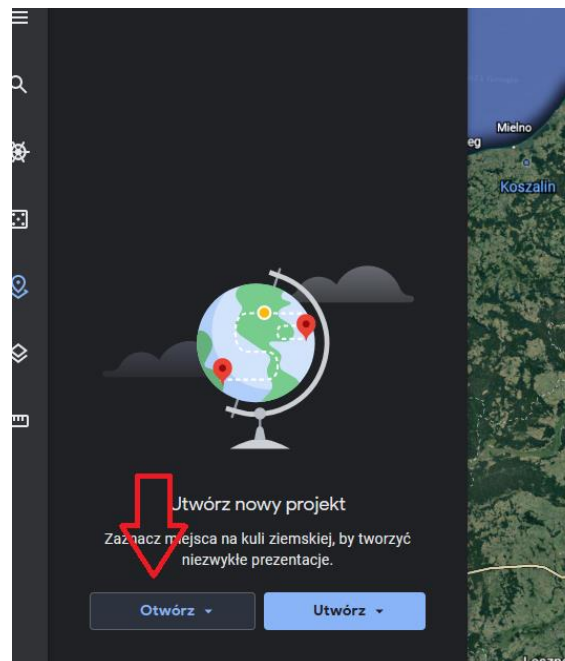
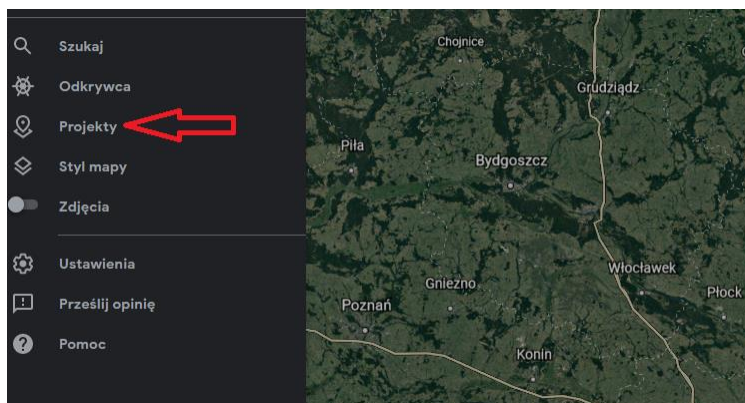


# Wizualizacja – możliwość nr 1



SAMORZĄD WOJEWÓDZTWA  
WIELKOPÓLSKIEGO

<https://earth.google.com/web/>



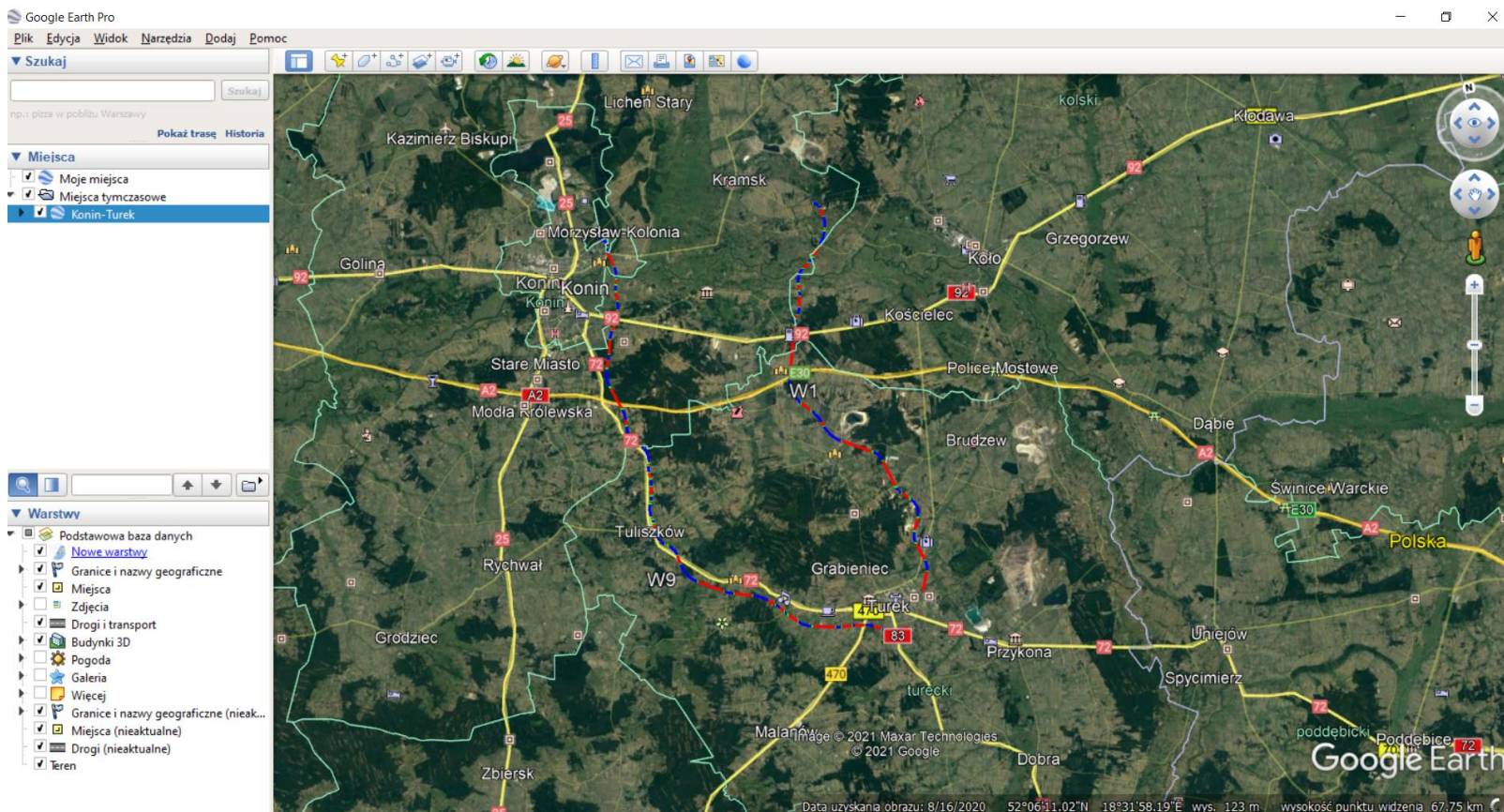
# Wizualizacja – możliwość nr 2



SAMORZĄD WOJEWÓDZTWA  
WIELKOPOLSKIEGO

**lub instalacja aplikacji na komputer:**

**<https://www.google.com/earth/download/gep/agree.html?gl=PL&hl=pl>**



# Podstawowe parametry wariantów




SAMORZĄD WOJEWÓDZTWA  
WIELKOPÓLSKIEGO

Parametr	Jednostka	W1	W9
Długość nowej linii kolejowej	km	29,55	38,155
Odległość do Poznania	km	154,163	140,72
Konieczność zmiany kierunku jazdy pociągu	TAK/NIE	NIE	NIE
Kolizje			
jezdnie	szt.	56	108
rzeki, strumienie, kanały	szt.	15	18
budynki ogółem, w tym:	szt.	4	7
budynki mieszkalne	szt.	2	2
Zabudowania w buforze do 50 m			
budynki ogółem, w tym:	szt.	32	75
budynki mieszkalne	szt.	14	28
Liczba potencjalnych punktów obsługi	szt.	7	11
Przecięcie z obszarami NATURA 2000	km	6,5	4,2
Przecięcie z Obszarem Chronionego Krajobrazu	km	26,3	18,4
Przecięcie z obszarem szczególnego zagrożenia powodzią	km	0,7	0,7



	Wariant 1	Wariant 9
Długość linii objętej Projektem (km)	29,55	38,155
Odległość od Poznania (km)	154,163	140,72
Wstępny czas przejazdu (min)*:		
Poznań Główny - Turek	115	110
Konin - Turek	25	30
Liczba par pociągów w dobie	12	
Częstotliwość (godz. 6.00-9.00 oraz 14.00-17.00)	co godzinę	
Częstotliwość poza godzinami szczytu	co dwie godziny	

\*postoje na wszystkich stacjach i przystankach



**BBF** Sp.z o.o.  
ul. Dąbrowskiego 461  
PL 60-451 Poznań

**www.bbf.pl**  
e-mail: bbf@bbf.pl