

KOMUNIKAT nr 5
POWIATOWEGO LEKARZA WETERYNARII
W TURKU

Powiatowy Lekarz Weterynarii w Turku informuje, że zgodnie z rozporządzeniem wykonawczym Komisji (UE) 2021/902 z dnia 3 czerwca 2021 r. zmieniającym załącznik I rozporządzenia wykonawczego Komisji (UE) 2021/605 z dnia 7 kwietnia 2021 r. ustanawiającego środki zwalczania afrykańskiego pomoru świń cały obszar powiatu tureckiego został objęty środkami szczególnymi w zakresie zwalczania tej choroby i na terenie powiatu zostały utworzone obszary objęte ograniczeniami I i II co jest widoczne na załączonej mapie. Obszar całej gminy Malanów i obszar gminy Tuliszków na zachód od drogi krajowej nr 72 zostały uznane za obszar objęty ograniczeniami II (kolor różowy na mapie). Natomiast obszar pozostałych gmin powiatu tureckiego został uznany za obszar objęty ograniczeniami I (kolor niebieski na mapie). Wiąże się to z następującymi obowiązkami dla posiadaczy świń na w/w obszarach:

1. Codzienne kontrolowanie stanu zdrowia świń w gospodarstwie
2. Informowanie urzędowego lekarza weterynarii o każdym upadku świń w gospodarstwie
3. Niezwłoczne zawiadomienie organu Inspekcji Weterynaryjnej albo najbliższego zakładu leczniczego dla zwierząt lub wójta, burmistrza o każdym przypadku podejrzenia wystąpieniu ASF
4. Dokonywanie uboju świń na użytek własny tylko pod warunkiem, że:
 - zamiar uboju został zgłoszony do Powiatowego lekarza weterynarii 24 godziny przed ubojem
 - hodowca świń złoży urzędowemu lekarzowi weterynarii oświadczenie, że świnię poddawane w/w ubojowi były utrzymywane w gospodarstwie przez 30 dni przed ubojem
 - świnię zostaną poddane badaniu przez urzędowego lekarza weterynarii przed i po uboju
 - ubój taki zostanie zgłoszony do ARiMR w ciągu 2 dni po uboju

5. Zdarzenia związane z przemieszczeniem świń posiadacz świń znajdujących się w siedzibie stada na tych obszarach powinien zgłosić kierownikowi biura ARiMR w terminie 2 dni (z wyjątkiem urodzenia).
6. Przemieszczanie świń z gospodarstw położonych w obszarze objętym ograniczeniami I (kolor niebieski na mapie) jest dopuszczone zarówno w granicach obszaru objętego ograniczeniami I jak i po za ten obszar na pozostałe terytorium kraju, pod warunkiem ich zbadania przez urzędowego lekarza weterynarii nie wcześniej niż 24 godziny przed ich przemieszczeniem i zostało wystawione świadectwo zdrowia.

Ponadto Powiatowy Lekarz Weterynarii w Turku informuje, że mięso i produkty mięsne pozyskane ze świń pochodzących z obszaru objętego ograniczeniami I nie podlegają żadnym restrykcjom w zakresie ich wywozu po za ten obszar.

7. Przemieszczanie świń z gospodarstw położonych w obszarze objętym ograniczeniami II (kolor różowy na mapie), które nie spełniają wzmocnionych środków bioasekuracji określonych w załączniku II do rozporządzenia wykonawczego (UE) 2021/605 jest dopuszczone po spełnieniu następujących warunków:

- posiadacz świń składa do Powiatowego Lekarza weterynarii wnioski o pozwolenie na przemieszczenie trzody chlewnej (załącznik nr 2 do komunikatu),
- od świń znajdujących się w gospodarstwie są pobierane próby krwi w kierunku ASF
- po otrzymaniu ujemnego wyniku badań jest wystawiane przez urzędowego lekarza weterynarii świadectwo zdrowia w ciągu siedmiu dni od dnia pobrania prób w kierunku ASF

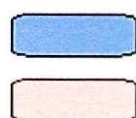
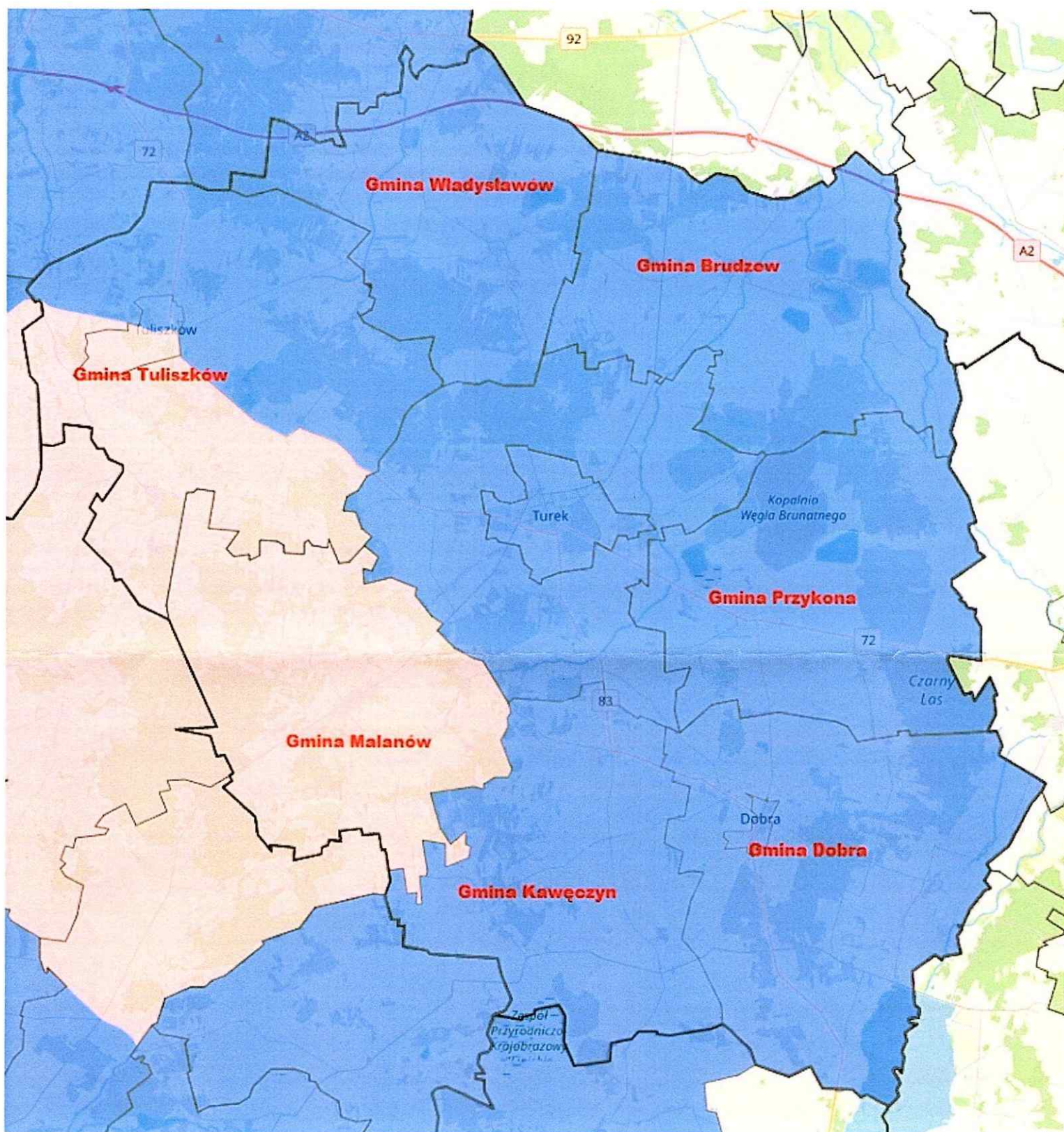
8. Przemieszczanie świń z gospodarstw położonych w obszarze objętym ograniczeniami II (kolor różowy na mapie), które spełniają wzmocnione środki bioasekuracji określone w załączniku II do rozporządzenia wykonawczego (UE) 2021/605 jest dopuszczone po spełnieniu w/w warunków z wyjątkiem konieczności pobierania prób w kierunku ASF.

Jan Radzimski

Powiatowy Lekarz Weterynarii w Turku

Załączniki:

1. Mapa powiatu z obszarami z ograniczeniami I i II
2. Wzór wniosku o pozwolenie na przemieszczenie trzody chlewnej.



Obszar objęty ograniczeniami I

Obszar objęty ograniczeniami II

zgodnie z rozporządzeniem wykonawczym komisji (UE) 2021/902 z dnia 3 czerwca 2021 r.